

Kom godt fra start

I BYGGESAGER

i folkekirken



Kære menighedsråd

De danske kirker er smukke og velholdte på grund af et fint samspil mellem menighedsråd, provsti, stift og folkekirkens fagkonsulenter.

”Kom godt fra start i byggesager” er en guide til, hvordan menighedsrådet kan gribe en byggesag an på en god og effektiv måde. Guiden giver samtidig et overblik over, hvem der gør hvad i byggesager. En byggesag kan være mangeartet, og processen kan føles lang og kringlet. Denne guide giver et indblik i, hvorfor vejen kan være kringlet, og hvordan menighedsrådet kan gennemføre en konkret byggesag effektivt.

Hvis I har spørgsmål, som guiden ikke svarer på, er I velkomne til at kontakte provstiet, stiftet eller en af stifternes konsulenter for råd og vejledning. Kontaktoplysningerne på stifterne og Nationalmuseet findes bagerst i guiden.

En mere omfattende udgave af stifternes byggehåndbog kan findes på: ”Håndbog om bygninger og arealer” på Den Digitale Arbejdsplads (kræver login).

God arbejdslyst
Stifterne i Danmark



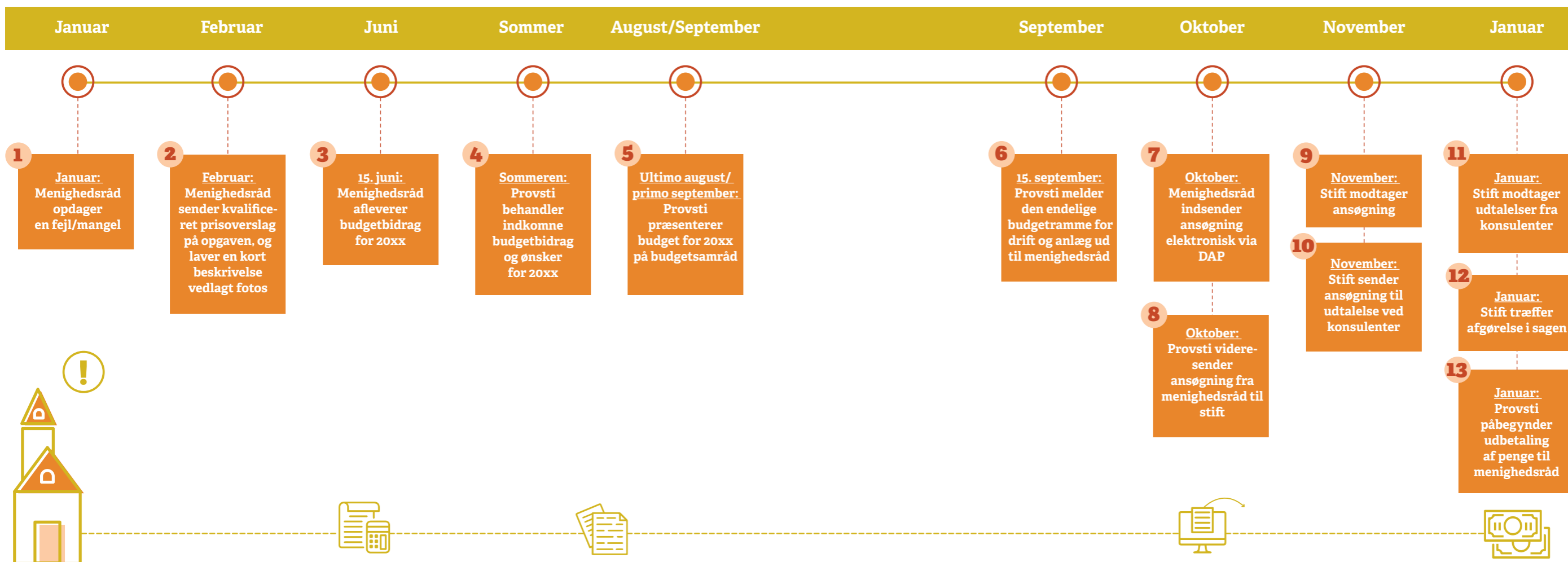
Gode råd til den gode byggesag



- 1 Undersøg, om provstiet eller stiftet skal godkende arbejdet
- 2 Afklar økonomien med provstiet, inden I når for langt i arbejdet
- 3 Bed stiftet om et møde på stedet for at tale om sagen
- 4 Lav et skitseforslag og en kort beskrivelse af projektet
- 5 Kontakt Nationalmuseet ved gravearbejder på kirkegården
- 6 Bestil rapporter om historisk inventar og kalkmalerier fra Nationalmuseet i god tid
- 7 Kontakt klokkekonsulenten, inden I sætter automatisk ringeanlæg på en middelalderklokke
- 8 Inddrag en kirkekyndig arkitekt i større arbejder ved kirken
- 9 Tidlig involvering af provsti eller stift bringer jer hurtigere i mål
- 10 Ring til stiftet, hvis I er i tvivl om noget

Tidsplan

Her kan I se, hvordan tidsforløbet for en typisk byggesag er. Det kan dog variere fra provsti til provsti.



Hvem må hvad, når menighedsrådet vil

bygge - vedligeholde - renovere
anskaffe - købe - sælge

Her kan I se, hvem der må hvad i byggesager. Tegningen er ikke udtømmende, men er tænkt som et overblik for jer.

Læs mere om kirkens byggesager i vejledningen om bygninger og arealer.

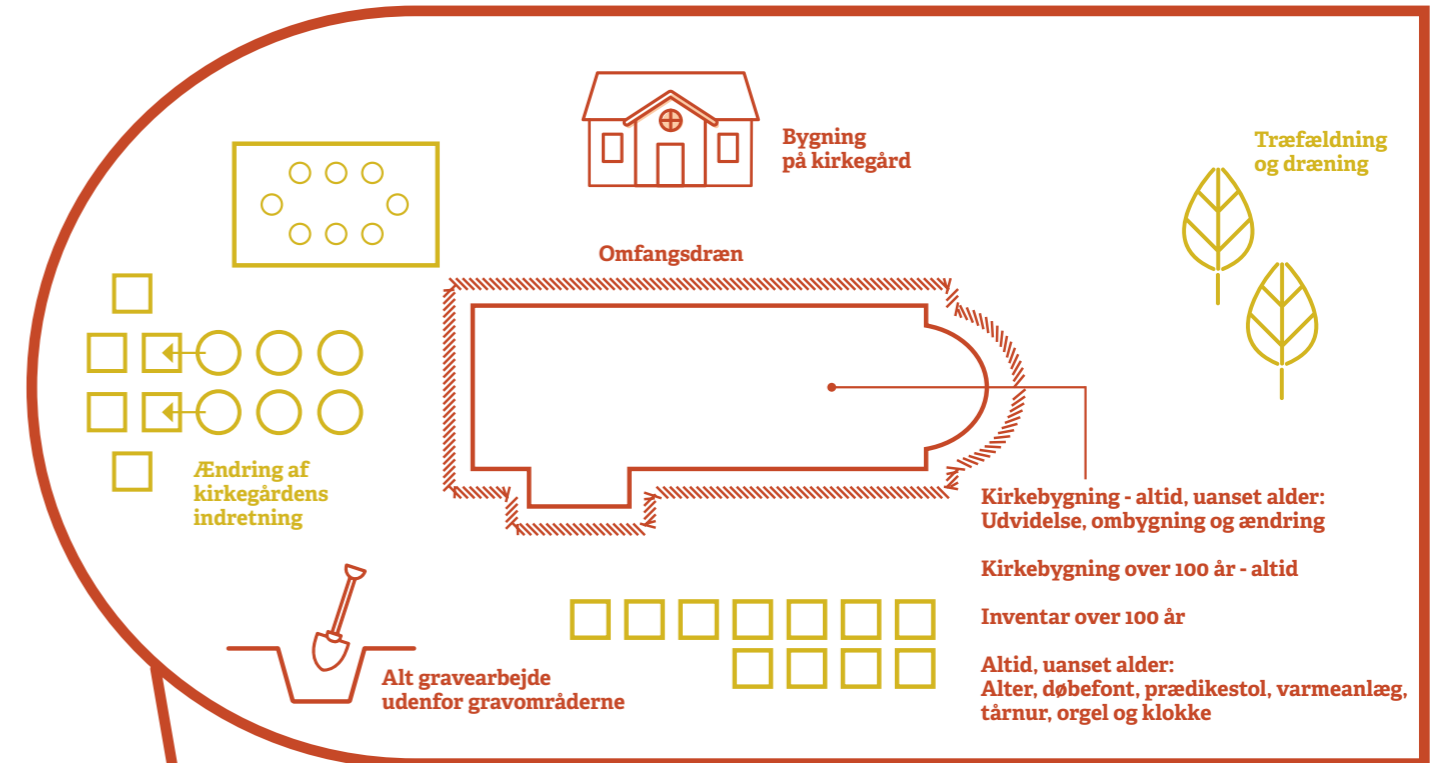
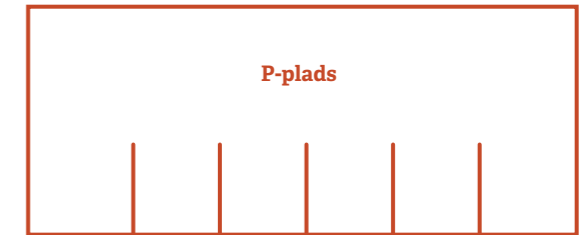
Find vejledningen på Den Digitale Arbejdsplads under fanen "Håndbøger" og i feltet "Bygninger og arealer".



Godkendelseskompetence:

■ Stiftsøvrigheden

■ Provstiudvalget



Kirkegårdens indhegning og indgangspartiet



Ikke fredet bygning udenfor kirkegård



Fredet bygning udenfor kirkegård



Kirken

Udvendig omfugning, indvendig kalkning eller maling, bredere døre, åbne østvindue, forsatsvinduer, skifte vinduer, udjævne gulv, sætte gelænder op m.v.

Hvad gør menighedsrådet

- Får en idé eller opdager noget, der skal repareres eller renoveres
- Indhenter rapport fra Nationalmuseet om murværk eller kalkmale-rier, hvis kirken er over 100 år
- Beder evt. stiftet om et møde på stedet
- Laver skitseforslag
- Afklarer økonomien med provstiet
- Sender ansøgning via provstiet til stiftet

Hvad gør stiftet

- Indhenter udtalelser fra den kgl. bygningsinspektør og desuden fra Nationalmuseet, hvis kirken er over 100 år
- Træffer afgørelse om istandsættelse, når kirken er over 100 år
- Træffer afgørelse om udvidelse, ombygning og ændring – uanset kirkens alder



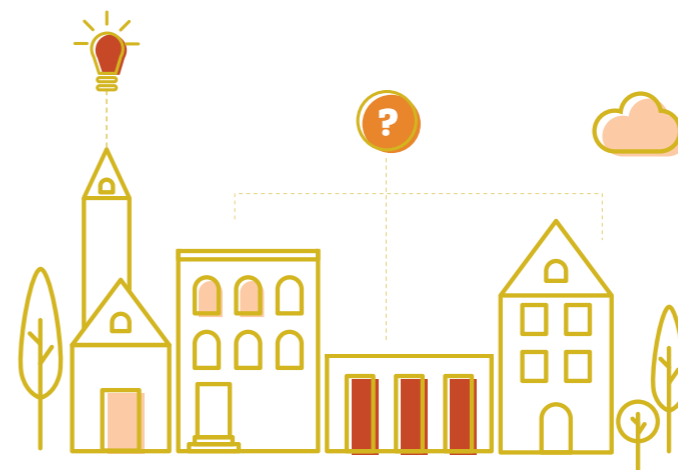
BEMÆRK

Stiftet tillader kun sjældent:

- Gennembrud af middelalderligt murværk
- Nivellering af gulvet ved at fjerne jord. Stiftet har til gengæld i flere tilfælde tilladt, at der lægges mere jord på
- Fast undertag på middelalderkirker, men foretrækker gammeldags understrykning af tagstenene, hvor det er muligt
- Brug af beton og cement på middelalderkirker

HUSK

Større arbejder skal projekteres og ledes af en arkitekt med grundigt kendskab til kirkebygninger.



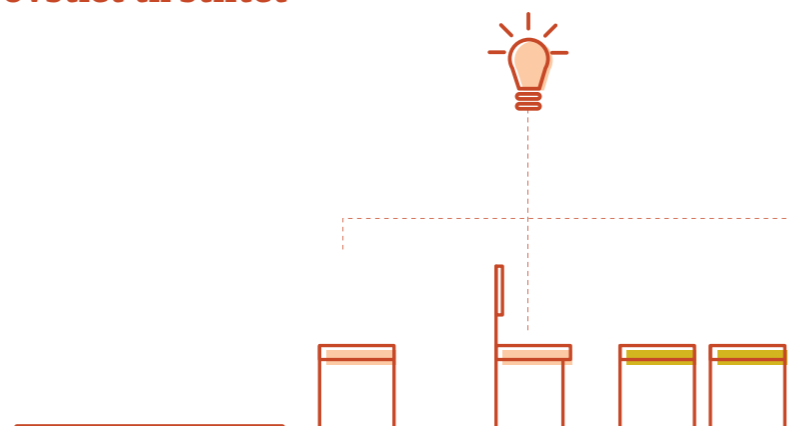
Inventaret i kirken



Fjerne stolestader, der er over 100 år gamle, alter, knæfald, flytte præstetavlen, flytte sarkofager eller epitafier, restaurere kirkesølv, male prædikestolen m.v.

Hvad gør menighedsrådet

- Får en idé eller opdager noget, der skal repareres eller renoveres
- Indhenter rapport fra Nationalmuseet om inventaret, hvis inventaret er over 100 år
- Beder evt. stiftet om et møde på stedet
- Laver skitseforslag
- Afklarer økonomien med provstiet
- Sender ansøgning via provstiet til stiftet



Hvad gør stiftet

- Indhenter udtalelser fra den kgl. bygningsinspektør og desuden fra Nationalmuseet, hvis kirken er over 100 år
- Træffer afgørelse om anskaffelse, ændring, istandsættelse og fjernelse af inventar, der er over 100 år gammelt
- Træffer afgørelse om anskaffelse, ændring eller istandsættelse af alter, døbefont, prædikestol, orgel, klokker og tårnur – **uanset alder**

HUSK

Større arbejder skal projekteres og ledes af en arkitekt med grundigt kendskab til kirkebygninger.

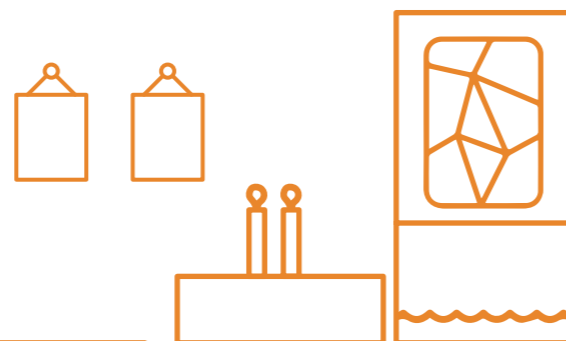


Kunst i kirken

Istandsætte kalkmalerier, udskifte albertavlemaleriet, hænge nye malerier op, sætte glasmosaik i vinduer m.v.

Hvad gør menighedsrådet

- Får en idé eller opdager noget, der skal repareres eller renoveres
- Indhenter rapport fra Nationalmuseet om inventar eller kalkmalerier, hvis kirken er over 100 år
- Beder evt. stiftet om et møde på stedet
- Laver skitseforslag
- Afklarer økonomien med provstiet
- Sender ansøgning via provstiet til stiftet



Hvad gør stiftet

- Indhenter udtalelser fra den kgl. bygningsinspektør og Nationalmuseet, hvis kirken er over 100 år
- Træffer afgørelse om anskaffelse, ændring og istandsættelse af fastgjort kunstnerisk udsmykning
- Træffer afgørelse om restaurering af kalkmalerier
- Akadimirådet inddrages i sager om anskaffelse af kunst til kirken



HUSK

Større arbejder skal projekteres og ledes af en arkitekt med grundigt kendskab til kirkebygninger.





Varme og klima i kirken

Ex skifte varmeanlægget, indeklimaproblemer, skimmelsvamp m.v. på vægge, inventar eller i orglet m.v.

Hvad gør menighedsrådet

- Får en idé eller opdager noget, der skal repareres eller renoveres
- Laver en klimamåling
- Indhenter evt. råd og vejledning fra varme-, energi- og klimakonsulenten
- Indhenter rapport fra Nationalmuseet om inventar eller kalkmalerier, hvis kirken er over 100 år
- Beder evt. stiftet om et møde på stedet
- Laver skitseforslag
- Afklarer økonomien med provstiet
- Sender ansøgning via provstiet til stiftet

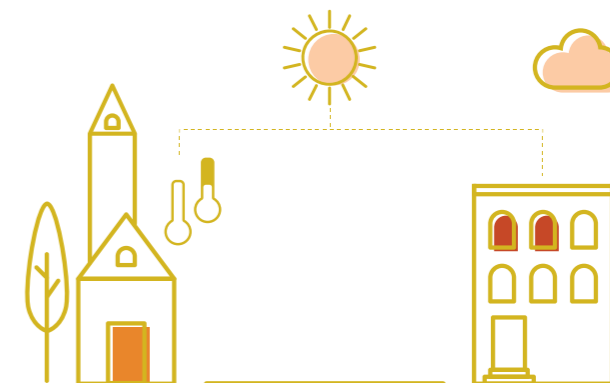


Hvad gør stiftet

- Indhenter udtalelser fra den kgl. bygningsinspektør og varme-, energi- og klimakonsulent, og desuden fra Nationalmuseet, hvis kirken er over 100 år
- Træffer afgørelse om istandsættelse, ombygning og udskiftning af varmeanlæg
- Træffer afgørelse om opsætning af stationære affugtere
- Træffer afgørelse om prøveopvarmning af varmeanlægget

HUSK

Større arbejder skal projekteres og ledes af en arkitekt med grundigt kendskab til kirkebygninger.



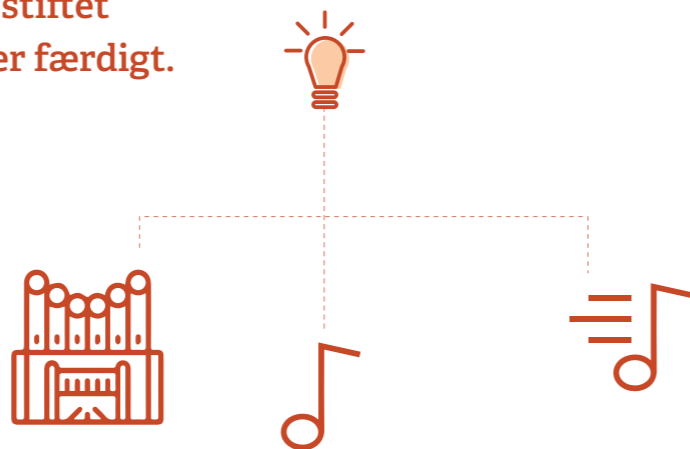
Orglet i kirken



Nyt orgelpulpitur, ny orgelfacade,
flere stemmer på orglet, udskifte orglet m.v.

Hvad gør menighedsrådet

- Får en idé eller opdager noget, der skal repareres eller renoveres
- Indhenter rapport fra Nationalmuseet, hvis orglet er over 100 år
- Indhenter evt. råd og vejledning fra orgelkonsulenten
- Beder evt. stiftet om et møde på stedet
- Laver skitseforslag
- Afklarer økonomien med provstiet
- Sender ansøgning via provstiet til stiftet
- Godkender orgelarbejdet, når det er færdigt.



Hvad gør stiftet

- Indhenter udtalelser fra den kgl. bygningsinspektør og orgelkonsulenten, og desuden fra Nationalmuseet, hvis orglet er over 100 år
- Træffer afgørelse om istandsættelse, ombygning og udskiftning af orgel - **uanset alder**

HUSK

Større arbejder skal projekteres og ledes af en arkitekt med grundigt kendskab til kirkebygninger.



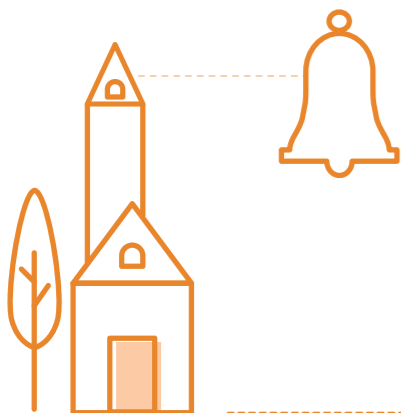
Klokken i kirken



Indkøb af aflastningsklokke, opsætning af ny klokke, opsætning af automatiske ringeanlæg med indgreb i murværk, opsætning af tårnur, udskifte klokkebom eller klokkestabel m.v.

Hvad gør menighedsrådet

- Får en idé eller opdager noget, der skal repareres eller renoveres
- Kontakter evt. klokkekonsulenten for råd og vejledning
- Beder evt. stiftet om et møde på stedet
- Laver skitseforslag
- Afklarer økonomien med provstiet
- Sender ansøgning via provstiet til stiftet
- Godkender klokkearbejdet, når det er færdigt



Hvad gør stiftet

- Indhenter udtalelser fra den kgl. bygningsinspektør og klokkekonsulenten, og desuden fra Nationalmuseet, hvis kirken er over 100 år
- Træffer afgørelse om anskaffelse, istandsættelse og ændring af klokke eller klokkestol
- Træffer afgørelse om inskription og udsmykning
- Træffer afgørelse om anskaffelse, istandsættelse og ændring af tårnur
- Træffer ikke afgørelse om indkøb af automatisk ringeanlæg, så længe det ikke gør indgreb i murværk eller træværk, der er mere end 100 år gammelt

HUSK

Større arbejder skal projekteres og ledes af en arkitekt med grundigt kendskab til kirkebygninger.





På kirkegården

Når provstiet træffer afgørelse

Omlægning af et område med traditionelle gravsteder til et skovområde, fældning af et udgået træ, dræn på kirkegården m.v.

Hvad gør menighedsrådet

- Får en idé eller opdager noget, der skal repareres eller renoveres
- Beder evt. provstiet om et møde på stedet
- Laver skitseforslag
- Afklarer økonomien med provstiet
- Sender ansøgning til provstiet
- Indhenter evt. råd og vejledning ved Nationalmuseet vedrørende gravminder

Hvad gør provstiet

- Indhenter udtalelser fra kirkegårdskonsulenten
- Træffer afgørelse om ændring og regulering af kirkegårdens indretning, fældning af træer og dræn på kirkegården



Når stiftet træffer afgørelse

Kirkegårdslåger, diger, indhegning, kapel, bygninger og materialeplads, omfangsdræn, skyde rør igennem jorden, grave tæt på kirken, belægning tæt på kirken, kirkens adgangsforhold m.v.

Hvad gør menighedsrådet

- Får en idé eller opdager noget, der skal repareres eller renoveres
- Beder evt. stiftet om et møde på stedet
- Laver skitseforslag
- Afklarer økonomien med provstiet
- Sender ansøgning via provstiet til stiftet

Hvad gør stiftet

- Indhenter udtalelser fra den kgl. bygningsinspektør, kirkegårdskonsulenten og Nationalmuseet
- Træffer afgørelse om anlæggelse, udvidelse og nedlæggelse af kirkegård
- Træffer afgørelse om ændring, omsætning og nedrivning af indhegning og indgangspartier
- Træffer afgørelse om opførelse, ombygning og nedrivning af bygninger
- Træffer afgørelse om omfangsdræn omkring kirker
- Træffer afgørelse om køb og salg af arealer og bygninger





Uden for kirkegården

Når provstiet træffer afgørelse

Indgåelse af en forpagtningssaftale, salg af landbrugsjord, bygninger og materialeplads uden for kirkegården, ikke-fredet præstebolig m.v.

Hvad gør menighedsrådet

- Får en idé
- Beder evt. provstiet om et møde på stedet
- Laver skitseforslag
- Afklarer økonomien med provstiet
- Sender ansøgning til provstiet

Hvad gør provstiet

- Indhenter udtalelser fra bygningskonsulenten for tjenesteboliger eller præstegårdskonsulenten for landbrug og evt. kirkegårdskonsulenten
- Træffer afgørelse om opførelse, ombygning eller nedrivning af bygninger, placeret uden for kirkegården, som ikke er fredet
- Træffer afgørelse om køb og salg af præsteboliger, som ikke er fredet
- Træffer afgørelse om køb og salg af bygninger og jord uden for kirkegården, som ikke er fredet
- Træffer afgørelse om forpagtning

Når stiftet træffer afgørelse

Ny parkeringsplads, ændring af eksisterende parkeringsplads, fredet præstebolig m.v.

Hvad gør menighedsrådet

- Får en idé eller opdager noget, der skal repareres, renoveres eller ændres
- Beder evt. stiftet om et møde på stedet
- Laver skitseforslag
- Afklarer økonomien med provstiet
- Sender ansøgning via provstiet til stiftet

Hvad gør stiftet

- Indhenter udtalelser fra den kgl. bygningsinspektør, kirkegårdskonsulenten og Nationalmuseet
- Træffer afgørelse om anlæg, udvidelse og nedlæggelse af parkeringsplads
- Træffer afgørelse om fredede præsteboliger, når Slots- og Kulturstyrelsen har truffet afgørelse



Få rådgivning

Intet spørgsmål er for lille, fordi hver kirke er unik.

Stiftet kan rådgive menighedsrådet om byggesager i og omkring kirken og på kirkegården.

Stiftet har dygtige ansatte, der kan gennemse jeres kontrakter med arkitekter, fortælle om tinglysning, udbud og tilbud, forsikring, fredninger og rådgive generelt om menighedsrådets byggesag.

Menighedsrådet er altid velkommen til at kontakte stiftet med spørgsmål eller med et ønske om et møde om en aktuel byggesag.

Stiftet er kun et opkald væk.

Kontaktoplysninger

Aalborg Stift
Tlf. 9818 8088
E-mail: kmaal@km.dk

Aarhus Stift
Tlf. 8614 5100
E-mail: kmaar@km.dk

Fyens Stift
Tlf. 6612 3024
E-mail: kmfyn@km.dk

Haderslev Stift
Tlf. 7452 2025
E-mail: kmhad@km.dk

Helsingør Stift
Tlf. 4921 3500
E-mail: kmhel@km.dk

Københavns Stift
Tlf. 3347 6500
E-mail: kmkbh@km.dk

Lolland-Falsters Stift
Tlf. 5485 0211
E-mail: lfstift@km.dk

Ribe Stift
Tlf. 7542 1800
E-mail: kmrib@km.dk

Roskilde Stift
Tlf. 4638 1920
E-mail: kmros@km.dk

Viborg Stift
Tlf. 8662 0911
E-mail: kmvib@km.dk

Nationalmuseet
Tlf. 4120 6121
E-mail: kirkekonsulenter@natmus.dk

